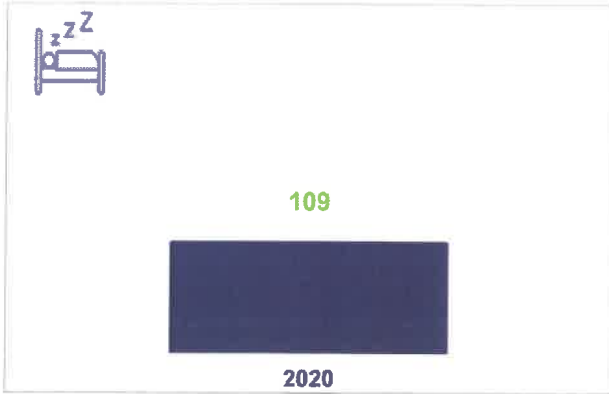


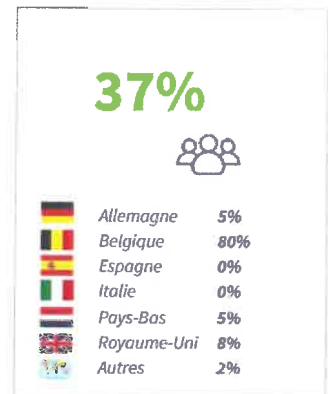
Nombre de nuits



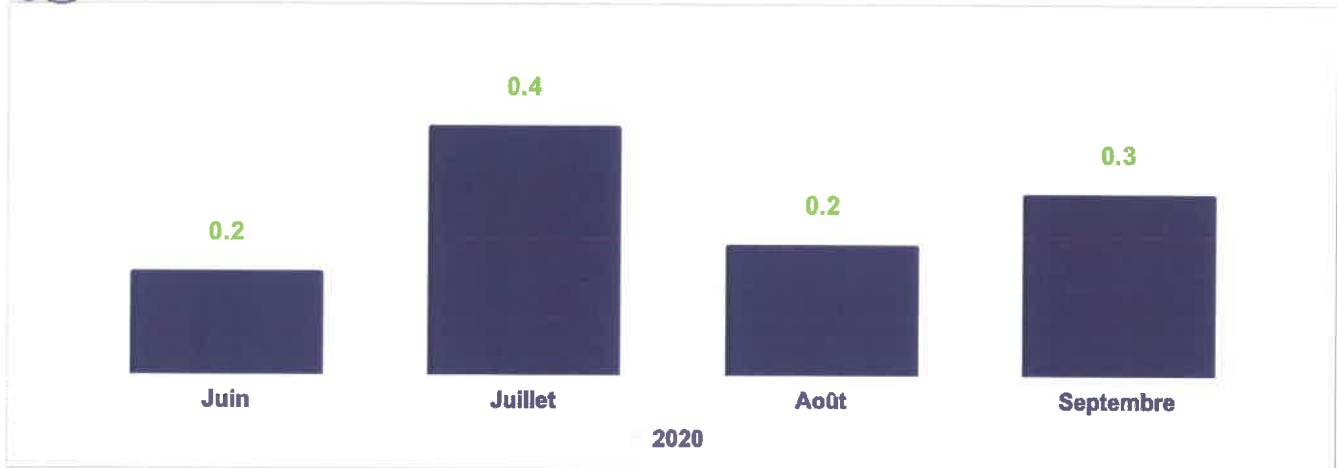
Taux de fréquentation



Part des étrangers



Chiffre d'affaires TTC pour 2020 (en milliers d'euros)



Durée moyenne des séjours

1.3

jours



Nombre de réservations

19

nuits



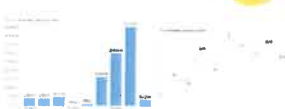
CAMPING-CAR PARK

Les chiffres du réseau

	Nombre d'aires ouvertes	200
	Nombre d'emplacements	5,895
	Nombre de nuits	235,879
	Taux de fréquentation	43%

Interface partenaire

Retrouvez ces chiffres sur votre interface partenaire



Challenge partenaire

Par expérience, un maillage important génère :

- une augmentation de la fréquentation de l'ensemble des aires,
- un renvoi sur les autres aires en cas de saturation d'une aire pour conserver les camping-caristes sur le territoire et,
- des retombées économiques sur le territoire : les sondages mettent en évidence une consommation de 40 euros / nuit et par camping-cars.

<p>1ère Aire</p> <p>Pour la 1^{ère} nouvelle destination pour le réseau CAMPING-CAR PARK en 2020</p> <p>Récompense : 1 valve surveillance (valeur) 60€</p> <p>1.000€</p>	<p>2ème Aire</p> <p>Pour la 2^{ème} nouvelle destination pour le réseau CAMPING-CAR PARK en 2020</p> <p>Récompense : 1 année de maintenance (valeur) 60€</p> <p>2.000€</p>	<p>3ème Aire</p> <p>Pour la 3^{ème} nouvelle destination pour le réseau CAMPING-CAR PARK en 2020</p> <p>Récompense : 2 boîtes de électricité connectées à prise (valeur) 60€</p> <p>3.000€</p>
-----------------------------------------------------------------------------------------------------------------------------------------------------------------------------------------	-------------------------------------------------------------------------------------------------------------------------------------------------------------------------------------------	---------------------------------------------------------------------------------------------------------------------------------------------------------------------------------------------------------------

BILAN D'ACTIVITE

ID 398

Nom de l'Aire FORMERIE

Nombre Emplacement 6

Chiffre d'affaires HT (intégration des nuits et des services)

	Janv	Fev	Mars	Avril	Mai	Juin	Juillet	Août	Septembre	Octobre	Novembre	Décembre	Total
2020					71	142	342	180	250				984,17

Nombre de nuit

	Janv	Fev	Mars	Avril	Mai	Juin	Juillet	Août	Septembre	Octobre	Novembre	Décembre	Total
2020		0	0	0	8	17	41	21	30				117

Nombre de services

	Janv	Fev	Mars	Avril	Mai	Juin	Juillet	Août	Septembre	Octobre	Novembre	Décembre	Total
2020				0	1	0	0	1	0				2

Taux de fréquentation

	Janv	Fev	Mars	Avril	Mai	Juin	Juillet	Août	Septembre	Octobre	Novembre	Décembre	Moyenne
2020	0,00%	0,00%	0,00%	0,00%	4,30%	9,44%	22,04%	11,29%	16,67%	0,00%	0,00%	0,00%	13,83%

